

# アレルギー性皮膚炎でお悩みの方へ

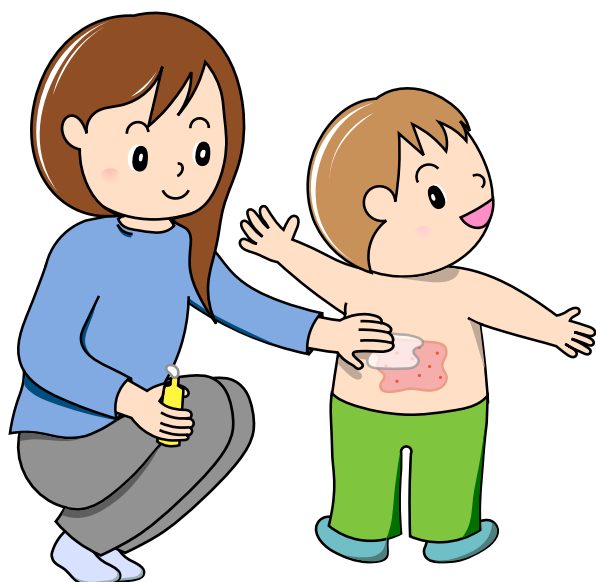
当院では、アレルギーに対する治療を実施しています

## 治療の内容

- ・参加期間はおよそ1ヶ月～2ヶ月です。
- ・毎日2回、お薬を塗っていただきます。
- ・1～2週間に1回の来院・検査があります。

## 治療にご協力いただきたい方

- ・**2～14歳**の方
- ・毎日日誌を書ける方



この治療について詳しいお話をお聞きになりたい方、参加を希望される方は、下記お問い合わせ先までご連絡ください。

## お問い合わせ

千里中央花ふさ皮ふ科

担当医師： 花房 崇明

電話：06-6872-1200（代表）